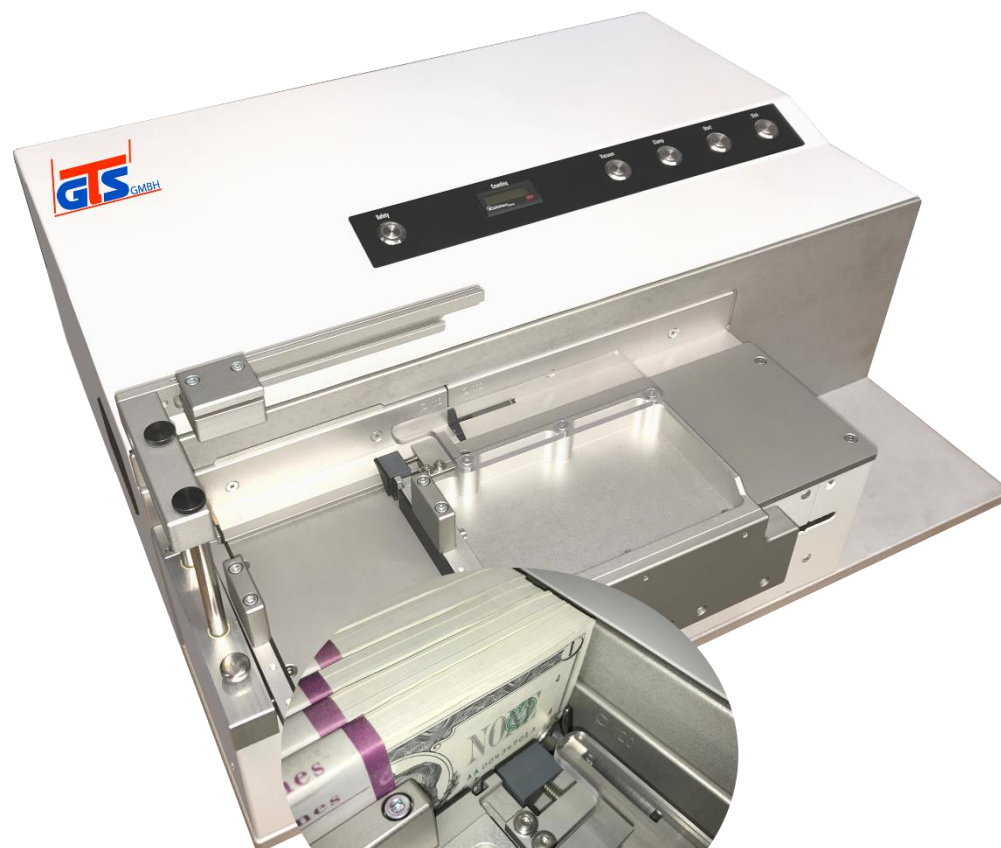


Countmaster 10299

Desktop Counting Machine

Tisch Zählgerät

Compteuse de table



Countmaster 10299

Technical Data:

Max. Counting speed:

Disc type:

Paper quality:

Max. format size:

Min. format size:

Max. packet height:

Packet specification:

Electrical connection:

Power:

Dimensions:

Weight:

Max. Noise:

Environmental Conditions:

Safety:

Standard Version:

4 sec. / 250 sheets

C2

35 – 140 GSM

85 x 180 mm

55 x 100 mm

depends on substrate up to 150 mm

banded, non-banded

Single phase / N-230 V / 50-60 Hz.

0,6 kW

630 (+115 mm slide space) x 583 x 276 mm (L x W x H)

appr. 60 kg.

79 dB(A)

Recommended from +15° C up to +25°C; relative humidity from 35% up to 45%

CE certificate

Countmaster 10299

Operation:

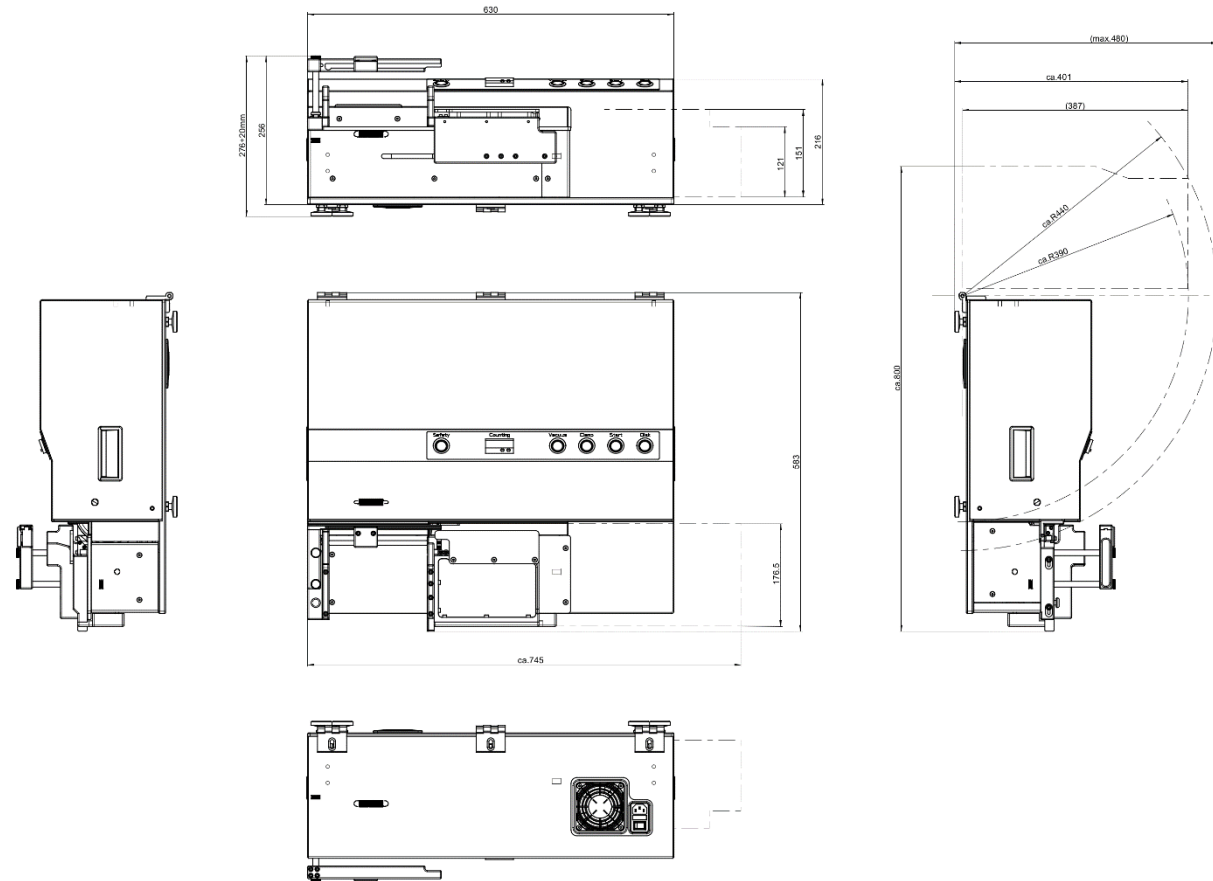
The Operator inserts the packet to be counted between the press plates onto the slide of the machine. The packet can be banded or non-banded. By pushing the packet against the guide way, the alignment of the package can be corrected. If the packet is covered with top and bottom cardboard, the cardboard towards the counting disc have to be pulled a little bit out, to liberate the corner for the counting, it doesn't have to be fully removed. The operator starts the counting process by pushing 1st the "Vacuum" button, to start the integrated vacuum pump, 2nd the "Clamp" button, to clamp the packet, 3rd "Start" and "Safety" button to release the slide and after the package reaches the counting disk, 4th the "Disk" button to start the counting. After counting the last sheet, the operator stops the counting by pressing 1st the "Disk" button and unloads the counted package after pressing 2nd the "Clamp" button. Vacuum pump can be still operating for further process, only if no other package should be counted immediately the vacuum pump can be shut off by pressing 3rd the "Vacuum" button.

Features:

- Easy and fast to operate almost "plug and play"
- No adapters for different format sizes necessary
- All components integrated no external auxiliaries
- Desktop build only electrical power needed
- Machine designed for heavy long-time use
- Maintenance friendly

Countmaster 10299

Layout:



Countmaster 10299**Technische Daten:**

Max. Zählgeschwindigkeit:

Scheiben Typ:

Papierqualität:

Max. Format:

Min. Format:

Max. Packet Höhe:

Packet Spezifikationen:

Elektrischer Anschluss:

Leistung:

Abmessungen:

Gewicht:

Max. Betriebsgeräusch:

Umweltbedingungen:

Sicherheit:

Standardausführung:

4 Sek. / 250 Bögen

C2

35 – 140 g/m²

85 x 180 mm

55 x 100 mm

je nach Material bis zu 150 mm

Banderoliert oder nicht banderoliert

1 Phase / N-230 V / 50-60 Hz.

0,6 kW

630 (+115 mm Platz für Schlitten) x 583 x 276 mm (L x B x H)

ca. 60 kg.

79 dB(A)

Empfohlen von +15° C bis +25°C; rel. Luftfeuchtigkeit von 35 bis 45%

CE Zertifikat

Countmaster 10299

Bedienung:

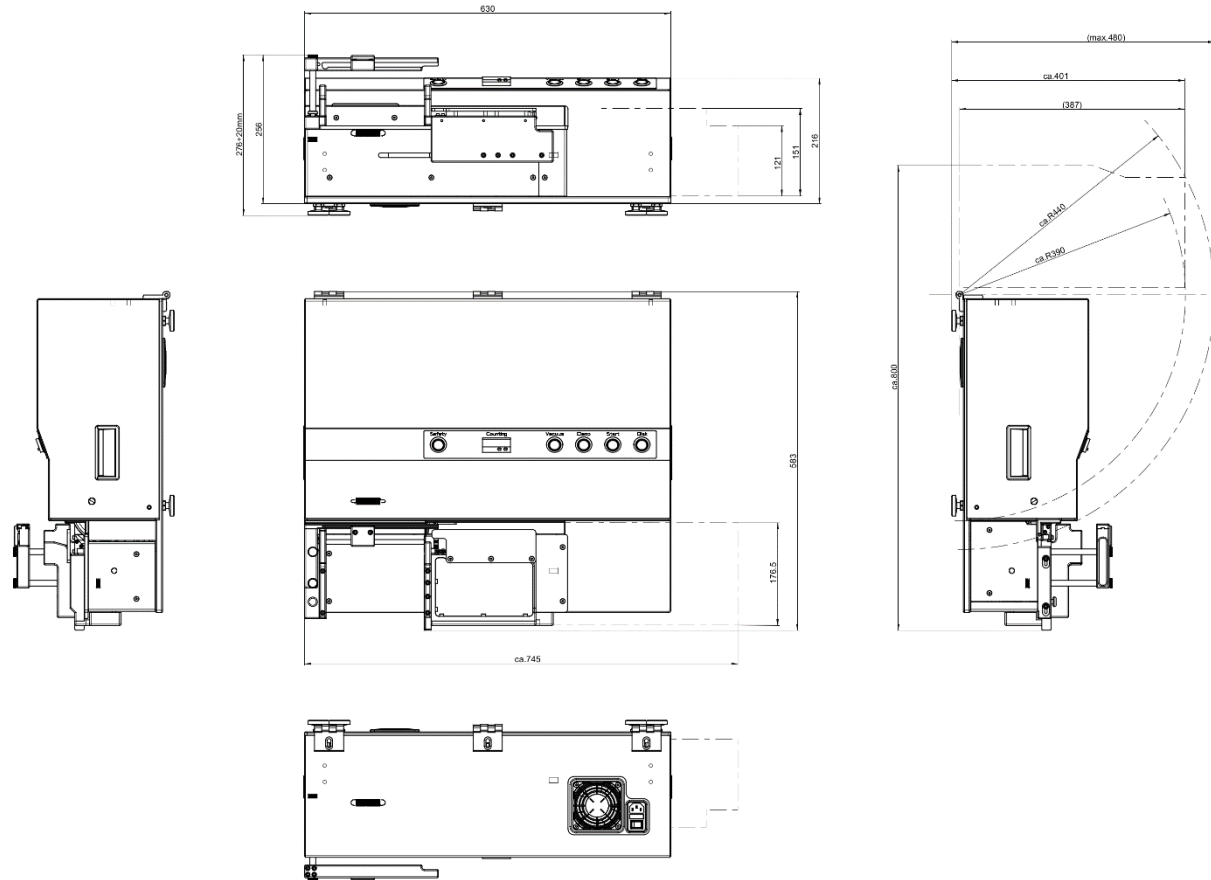
Der Bediener legt, das zu zählende Packet zwischen den Pressplatten auf den Schlitten der Maschine. Das Produkt kann banderoliert oder nicht banderoliert sein. Indem das Packet gegen die seitliche Führung des Schlittens leicht angeklöpft wird, kann ein Versatz innerhalb des Paketes ausgeglichen werden. Sollte das Packet mit Ober- und Unterpappe versehen sein, muss die Pappe zur Scheibe hin leicht rausgezogen werden um die Ecke für die Zählung freizugeben, die Pappe muss nicht vollständig entfernt werden. Der Bediener startet den Zählvorgang durch Drücken 1. der Taste "Vacuum", um die integrierte Vakuum Pumpe einzuschalten, 2. der Taste "Clamp", um das Packet zu klemmen, 3. der Taste "Start" und der Taste "Safety", um den Schlitten auszulösen und nachdem das Paket die Zählscheibe erreicht hat, 4. der Taste "Disk", um die Zählung zu starten. Nach dem Zählen des letzten Blattes stoppt der Bediener den Zählvorgang durch Drücken 1. der Taste "Disk" und entlädt das gezählte Packet nach dem Drücken 2. der Taste "Clamp". Die Vakuumpumpe kann für einen weiteren Prozess eingeschaltet bleiben, nur wenn kein anderes Paket sofort gezählt werden soll, kann die Vakuumpumpe durch Drücken 3. der Taste "Vacuum" ausgeschaltet werden.

Merkmale:

- Einfach und schnell zu bedienen, nahezu „plug and play“
- Keine Adapter für die unterschiedlichen Formatgrößen erforderlich
- Alle Maschinen Komponenten integriert
- Tischaufbau, nur externe Stromversorgung nötig
- Konstruktion ausgelegt für hohe Belastung und lange Lebensdauer
- Nahezu wartungsfrei

Countmaster 10299

Layout:



Countmaster 10299

Caractéristiques techniques :

Vitesse max. du comptage :

Type de disque :

Qualité du papier :

Format max. :

Format min. :

Hauteur max. du paquet :

Présentation du paquet :

Connexion électrique :

Puissance :

Dimensions :

Poids :

Bruit max. :

Conditions environnementales :

Sécurité :

Version standard :

4 sec. / 250 feuilles

C2

35 – 140 g/m²

85 x 180 mm

55 x 100 mm

dépendant du substrat jusqu'à 150 mm

Bagué ou non bagué

Une phase / N-230 V / 50-60 Hz.

0,6 kW

630 (+115 mm espace pour la glissière) x 583 x 276 mm (L x W x H)

appr. 60 kg.

79 dB(A)

Recommandé du +15° C à +25° C ; humidité relative du 35% à 45%

CE certificat

Countmaster 10299

Opération :

L'opérateur insère le paquet devant être compté entre les plaques de presse sur la glissière de la machine. Le produit peut être bagué ou non bagué. En taquer le paquet contre le guidage, l'alignement du paquet peut être corrigé. Si le paquet est recouvert de carton supérieur et inférieur, le carton vers le disque de comptage doit être retiré un peu, pour libérer le coin pour le comptage, il ne doit pas être entièrement retiré.

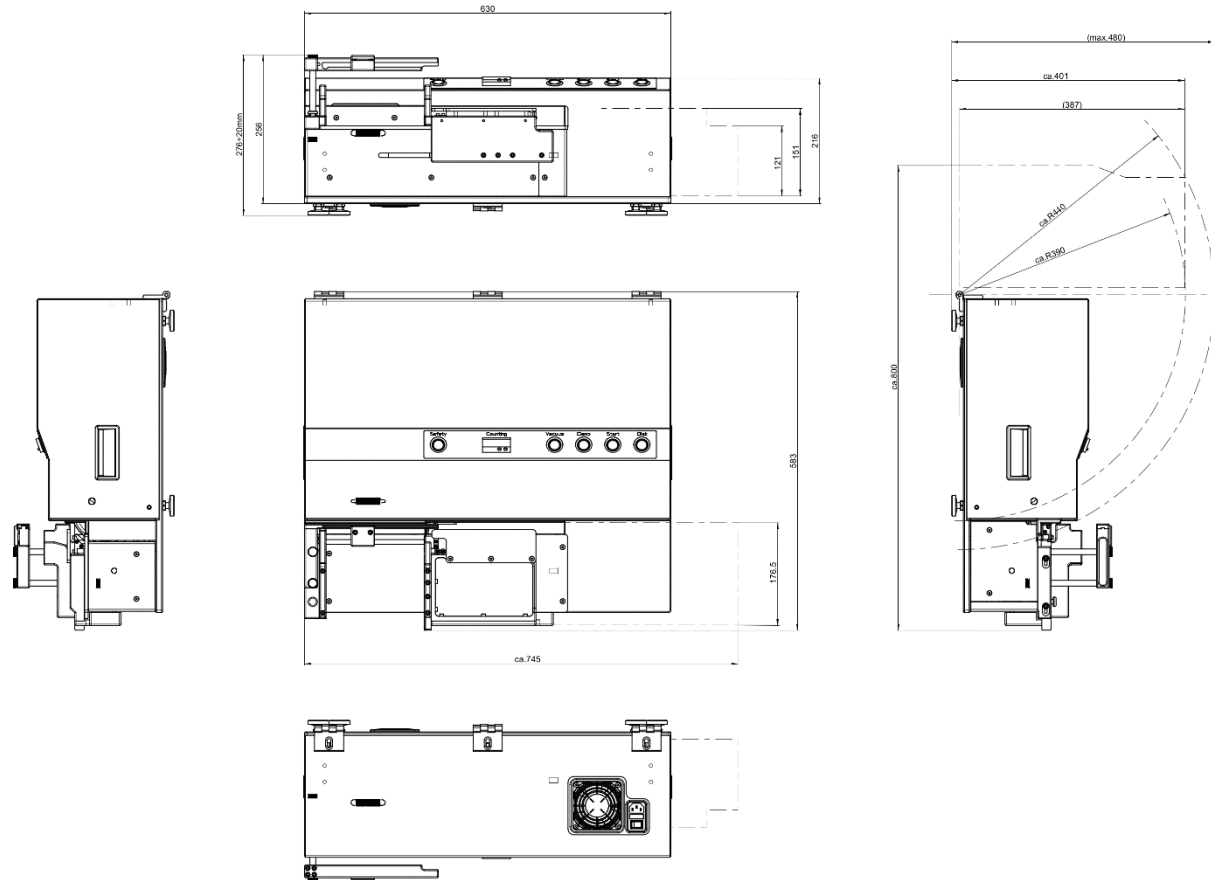
L'opérateur commence le processus de comptage en poussant d'abord le bouton "Vacuum" pour démarrer la pompe à vide intégrée, en 2^{ème} le bouton "Clamp" serrer le paquet, en 3^{ème} le bouton "Start" et le bouton "Safety" pour relâcher la glissière et après que le paquet atteigne le disque, en 4^{ème} le bouton "Disk" pour commencer le comptage. Après avoir compté la dernière feuille, l'opérateur arrête le comptage en appuyant d'abord sur le bouton "Disk" et décharge le paquet compté après avoir appuyé en 2^{ème} le bouton "Clamp". La pompe à vide peut toujours fonctionner pour un processus ultérieur, seulement si aucun autre paquet ne doit être compté immédiatement, la pompe à vide peut être arrêtée en appuyant en 3^{ème} sur le bouton "Vacuum".

Traits :

- Facile et rapide à fonctionner presque "plug and play"
- Aucun adaptateur pour différentes tailles de format nécessaire
- Tous les composants intégrés, pas des auxiliaires nécessaires
- Machine de table seule puissance électrique nécessaire
- Machine conçue pour une utilisation intensive de longue durée
- Maintenance facile

Countmaster 10299

Plan:



Subject to modifications / Version 05.2018
Änderungen vorbehalten / Version 05.2018
Sous réserve de modifications / Version 05.2018